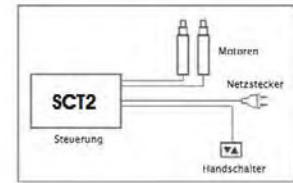


Synchronsteuerung SCT 2

für bis zu zwei Motoren/Hubsäulen

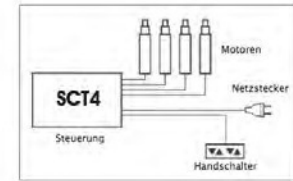
Für zwei Motoren



Synchronsteuerung SCT 4

für bis zu vier Motoren/Hubsäulen

Für vier Motoren



Steuerung Artikelnummer	Einheit	SCT 2 SCT2-SK-T-68-EU	SCT 4 SCT4-SK-T-68-EU
Technische Daten			
Leistung	VA	280	280
Eingangsspannung	VAC	230	230
Frequenz	Hz	50	50
Schutzklasse		II	II
Schutzart IP		30	30
Ausgangsspannung	V DC	24	24
Motorkanäle		2	4
Einschaltdauer		1/9 (10%)	1/9 (10%)
Betriebsspannung Elektronik	VDC	5	5
Anzahl kaskadierbarer Steuerungen		max. 4	max. 3
Gewicht	kg	2,4	3,1
Maße	mm	257x120x60	257x120x60
Steckerarten			
Netzkabel (separat)	mm	2	2
Ausgang Motor		MAS 80 S	MAS 80 S
Ausgang Handschalter		MAS 50 S	MAS 50 S

**Handschalter
HS-Baseline VD/6**



Artikelnummer HS Baseline VD6

Montageart	Einhängbar
Memory	Nein
Display	Nein
Kabellänge	Spiralkabel 1,5m - 2,8m
Motorgruppen	1
Steckerart	MAS 60

**Handschalter
UBM/2-F-C070**



Artikelnummer UBM/2-F-C070

Montageart	Unterbau
Memory	Nein
Display	Nein
Kabellänge	1,8m
Motorgruppen	1
Steckerart	MAS 60

**Handschalter
EBS/2-R**



Artikelnummer EBS/2-R

Montageart	Einbau
Memory	Nein
Display	Nein
Kabellänge	1,8m
Motorgruppen	1
Steckerart	MAS 60

**Handschalter
THD/Medis-C71**



Artikelnummer THD/MEDIS-C71

Montageart	Unterbau/Auszug
Memory	3-fach
Display	4-stellige LCD-Anzeige
Kabellänge	1,8m
Motorgruppen	2
Steckerart	MAS 60

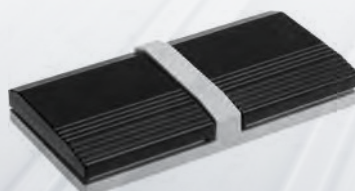
Funkfernbedienung



Artikelnummer RFU/CDs2-RB01-1D-VD

Memory	Nein
Display	Nein
Motorgruppen	1
Lieferumfang	Fernbedienung und Empfänger
Anschlusskabel	1,3m
Frequenz	869,85 MHz
Steckerart	MAS 60

Fußschalter



Artikelnummer EL-Fuss VD/6

Memory	Nein
Display	Nein
Motorgruppen	1
Anschlusskabel	Spiralkabel max. 1,7m
Steckerart	MAS 60

Netzkabel Steuerung



Artikelnummer	LOG-CBL-PWK-EU
Verwendung	Anschluss Steuerung an das Stromnetz
Kabellänge	2 m
Anzahl Pole	2
Steckerart	EU - Netzstecker

Handschalerver- längerungskabel



Artikelnummer	ACS-CBL-HS-VD
Verwendung	Verbindung Steuerung - Handschalter
Kabellänge	1,0 m
Steckerart	MAS 60
	max. 3 Kabel kombinierbar (Länge 3,0 m)

Motorverlänge- rungskabel MAS



Artikelnummer	ACS-CBL-Mot-1,5m
Verwendung	Verbindung Steuerung - Hubsäule/Motor
Kabellänge	1,5 m
Steckerart	MAS 80
	max. 3 Kabel kombinierbar (Länge 4,5 m)

Kaskadier-Einfach- Kabel

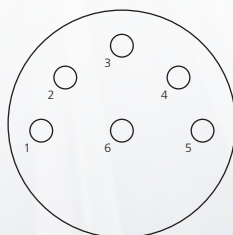


Artikelnummer	Linkkabel VD
Verwendung	Verlinkung/Kaskadierung
Anzahl kaskadierbarer Steuerungen	2
Länge	0,4 m

Handschalter SCT (ohne Memory)

- 1 = n.c.
- 2 = n.c.
- 3 = Gemeinsam
- 4 = n.c.
- 5 = Ab Motor
- 6 = Auf Motor

Lötseite Stecker

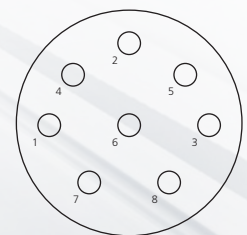


MAS60S

Motorkabel Compact / SY/SCT

- 1. u. 7 = Motor plus - auf (gelb)
- 2. u. 4 = Motor minus - ab (grau)
- 5 = Hallgeber Gnd (braun)
- 3 = Hallgeber + 5 V (weiß)
- 8 = Hallgeber 1 offener Kollektor Ausgang (grün)
- 6 = Hallgeber 2 offener Kollektor Ausgang (blau)

Lötseite Stecker



MAS80S DIN 41524

Die Farbangaben beziehen sich auf baumeister-Leitungen. Achtung: Hallgeber 1 und 2 sind optional