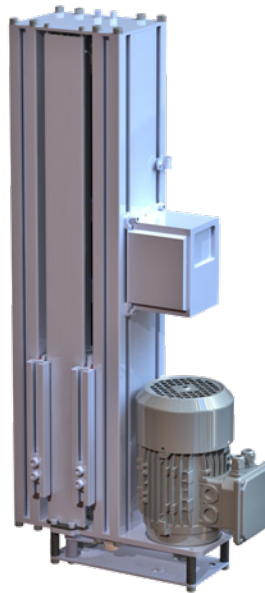


PROZESSLIFT IS 180 AC



IS 180 AC

Prozesslift Artikelnummer	Einheit	IS180Z04500800EEBAI (KGT 16x10)
Nennkraft Druck	N	1000
Nennkraft Zug**	N	-
Drehmoment statisch	Nm	2200
Drehmoment dynamisch	Nm	1100
Geschwindigkeit (ohne Last)	mm/s	120
Einbaumaß/Hub max.**	mm	800/450 (max. 1000/650)
Läuferlänge**	mm	175
Einbaumaß-Formel	mm	EB=Hub+350
Anschraubung Profil***		Nutensteine M8
Spannung	V/DC	230V/50Hz
Max. Leistungsaufnahme elektr.	W	550
Max. Stromaufnahme	A	5
Kabelzuleitung	mm	2000
Stecker	Art/Typ	EU-Netzstecker
Einschaltdauer (S3)	min	S3 90% basiert auf 10 min
Umgebungstemperatur	°C	+ 10 bis +40
Schutzart*	IP	40
Isolationsklasse		I
Gewicht	kg	36
Integrierte Endschalter****		ja

Hubtoleranz +/- 2mm, Hubgeschwindigkeit abhängig von Last und Spannung

*abhängig von der Einbaulage

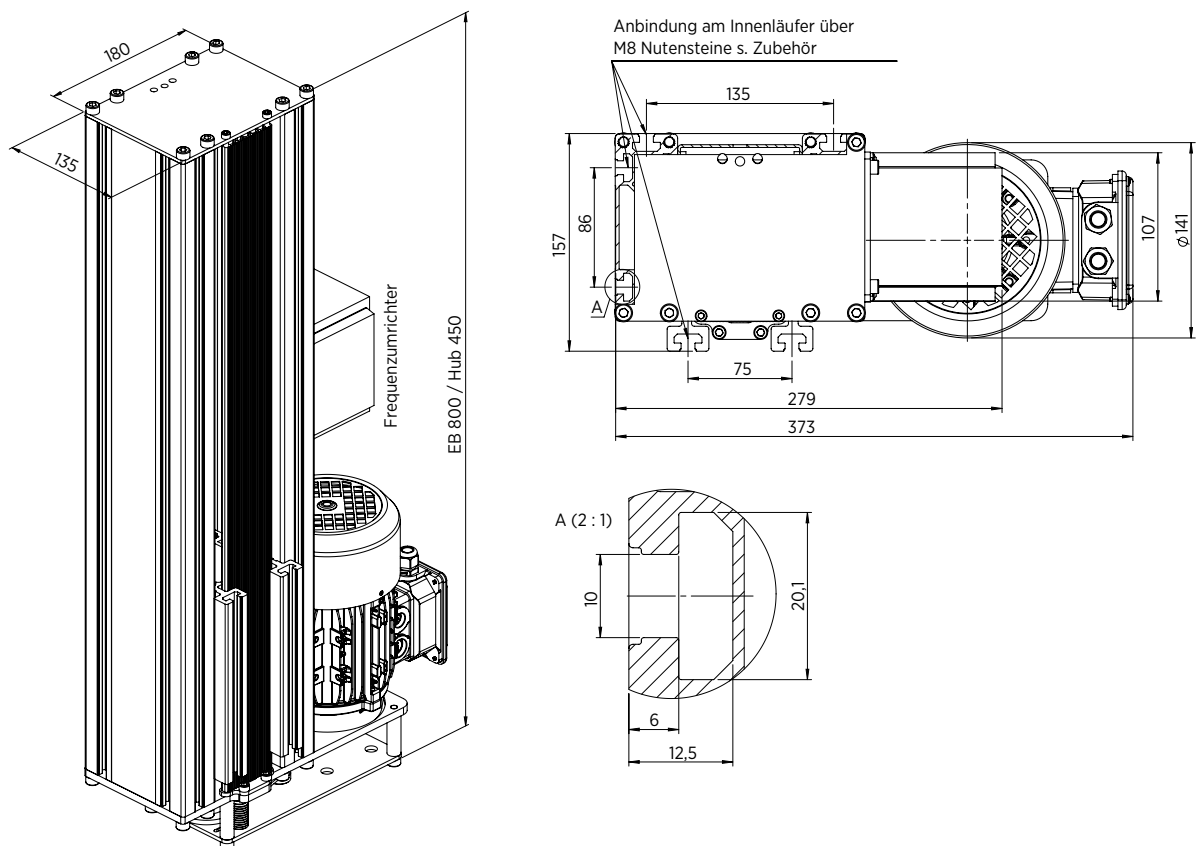
**andere Einbaulängen/Hübe auf Anfrage

***Nutensteine M8

****einstellbare Endschalter

Passender Fußschalter EL-Fuss-II-LD7

PROZESSLIFT IS 180 AC



Der Prozesslift IS 180 AC ist eine einseitig offene Führungssäule mit einem motorisch verstellbaren, wälzgelagerten Läuferprofil. Durch die äußerst stabilen Lagerungen können hohe Drehmomente bis zu 1100 Nm aufgenommen und Lasten bis zu 1000 N bewegt werden. Mit einer Einschaltdauer von max. 90% und Verfahrgeschwindigkeiten bis zu 120mm/s eignet sich das System besonders für Industrieanwendungen mit getakteten Prozessen wie z.B. in Verpackungsanlagen oder zum Höhenausgleich in der Fördertechnik. Der AC-Motor wird über einen Frequenzumrichter betrieben. Dieser lässt sich in seinen Parametern auf die spezifische Anwendung anpassen. Ein Kugelgewindetrieb mit Backupmutter treibt über Zahnriemen den Läufer an.