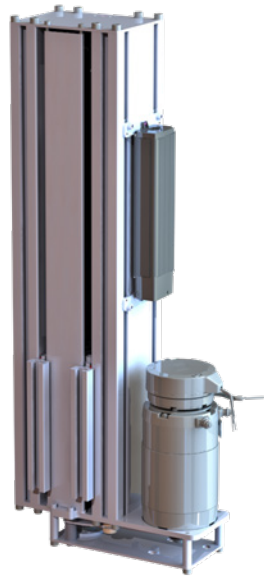


PROZESSLIFT IS 180 DC



IS 180 DC

Prozesslift Artikelnummer	Einheit	IS180Q04350800EEC24 Trapezspindel Tr 20 x 4
Nennkraft Druck	N	1000
Nennkraft Zug	N	-
Drehmoment statisch	Nm	2200
Drehmoment dynamisch	Nm	1100
Geschwindigkeit (ohne Last)	mm/s	40
Einbaumaß/Hub max.**	mm	800/435 (max. 1000/635)
Läuferlänge**	mm	175
Einbaumaß-Formel	mm	EB=Hub+365
Anschraubung Profil		Nutensteine M8
Spannung	V/DC	30V
Max. Leistungsaufnahme	W	270
Max. Stromaufnahme	A	9
Kabelzuleitung (zu Steuerung Syncontrol)	mm	2000
Stecker (Zuleitung Steuerung Syncontrol)	Art/Typ	EU-Netzstecker
Einschaltdauer (S3)	min	S3 50% basiert auf 10 min
Umgebungstemperatur	°C	+ 10 bis +40
Schutzart*	IP	40
Isolationsklasse		I
Gewicht	kg	36
Integrierte Endschalter***		ja

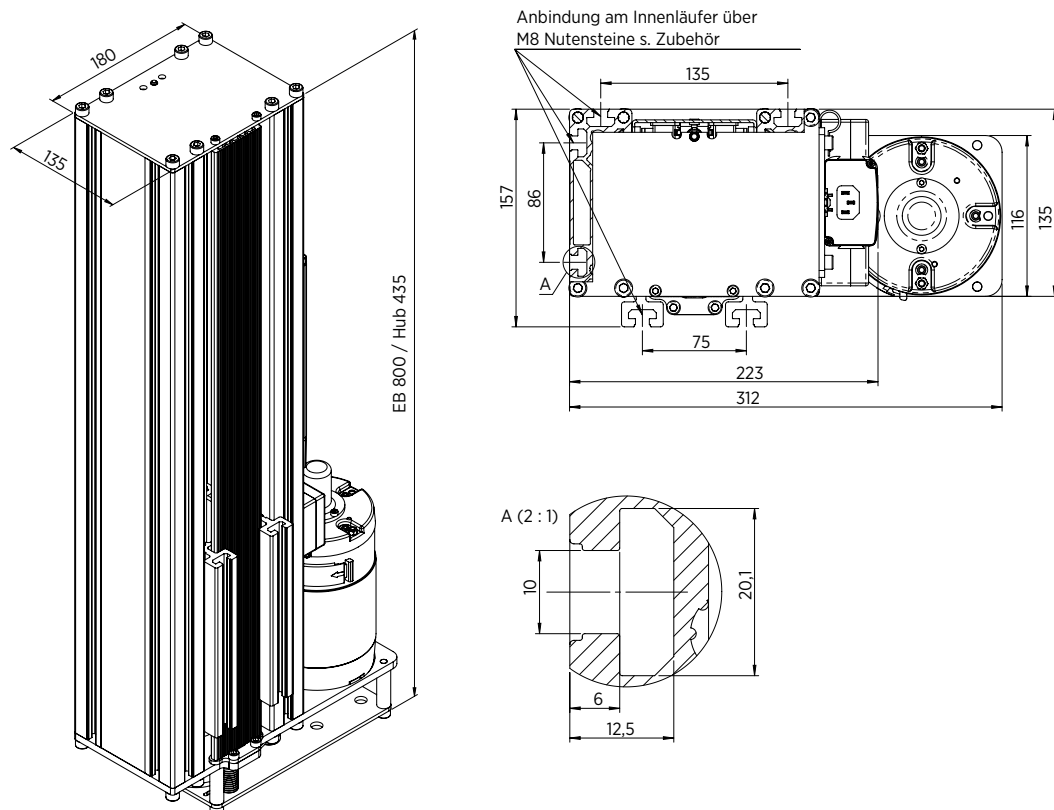
Hubtoleranz +/- 2mm, Hubgeschwindigkeit abhängig von Last und Spannung

*abhängig von der Einbaulage

**andere Läuferlängen, Einbaulängen/Hübe auf Anfrage

***einstellbare Endschalter

PROZESSLIFT IS 180 DC



Der Prozesslift IS 180 DC ist eine einseitig offene Führungssäule mit einem motorisch verstellbaren, wälzgelagerten Läuferprofil. Durch die äußerst stabilen Lagerungen können hohe Drehmomente bis zu 1100 Nm aufgenommen und Lasten bis zu 1000 N bewegt werden. Mit einer Einschaltdauer von max. 50% und Verfahrgeschwindigkeiten bis zu 40mm/s eignet sich das System besonders für Industrieanwendungen mit getakteten Prozessen wie z.B. in Verpackungsanlagen oder zum Höhenausgleich in der Fördertechnik. Der DC-Motor wird über eine Motorsteuerung vom Typ Syncontrol betrieben. Diese lässt sich in ihren Parametern auf die spezifische Anwendung anpassen. Angetrieben wird der Prozesslift bzw. der Läufer mit einer Trapezgewindespindel.